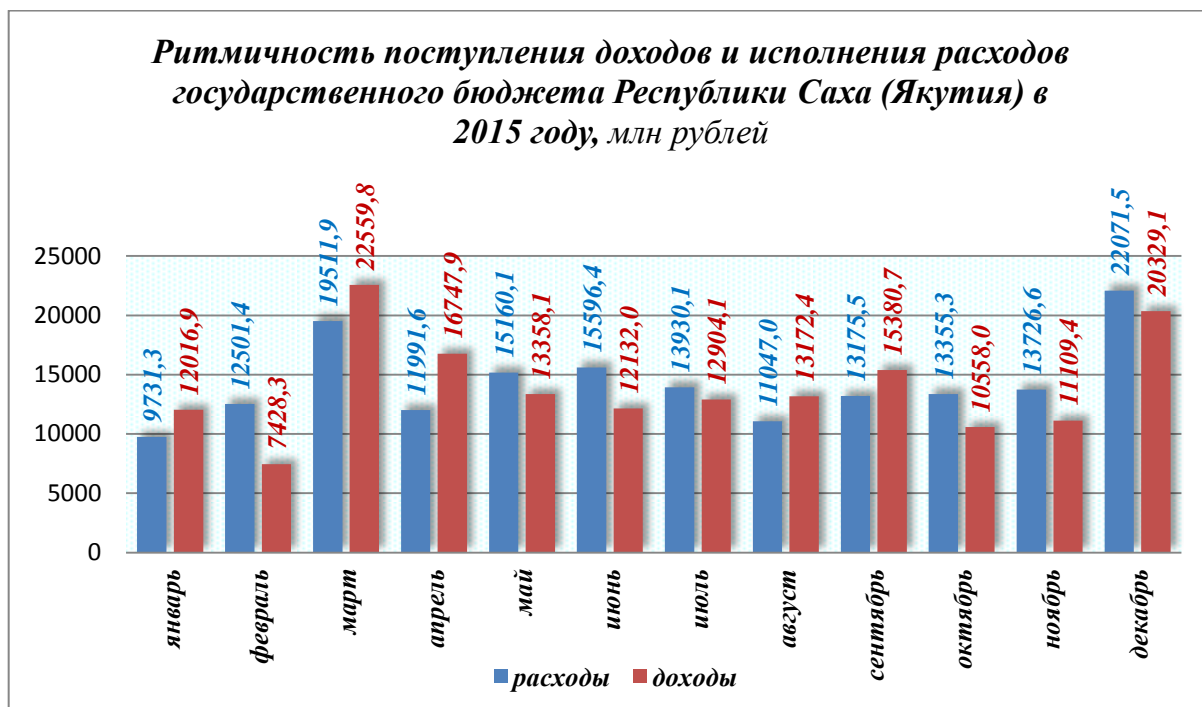


## Краткая справка об исполнении государственного бюджета Республики Саха (Якутия) на 1 января 2016 года

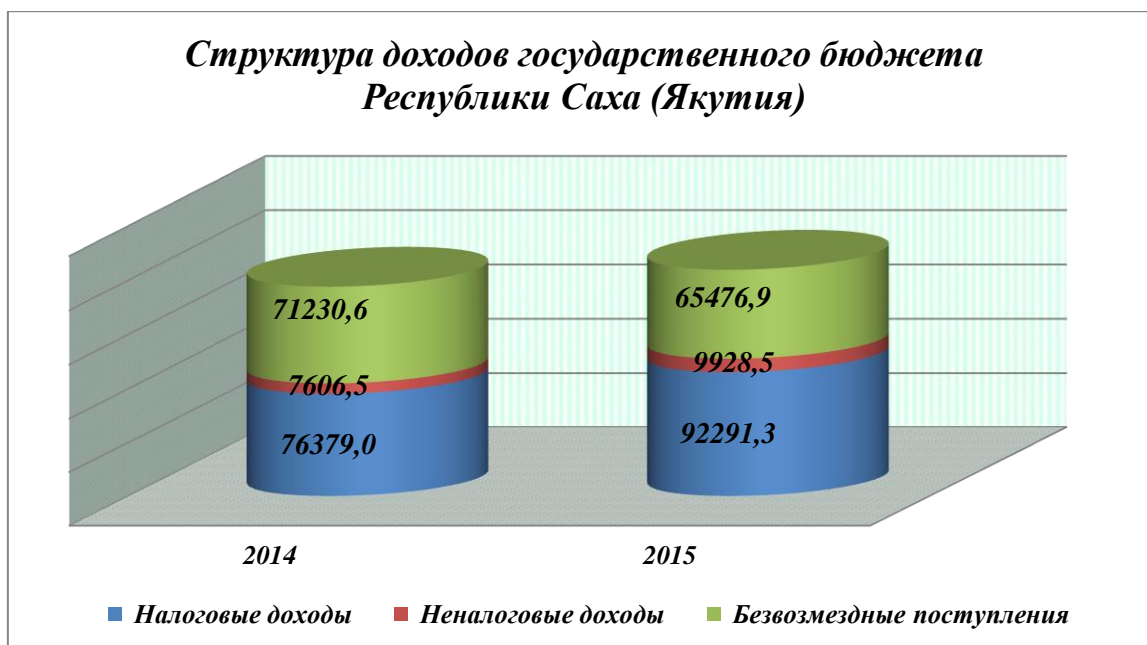
Кассовое исполнение государственного бюджета Республики Саха (Якутия) на 1 января 2016 года составило:

- по доходам – 167696,7 млн. рублей или 97,9% от уточненного бюджета (уточненный бюджет – 171353,6 млн. рублей) и 108,0% к соответствующему периоду прошлого года;
- по расходам – 171798,7 млн. рублей или 95,9% от уточненного бюджета (уточненный бюджет – 179163,6 млн. рублей) и 108,1% к соответствующему периоду прошлого года.

В общей сумме сложился дефицит бюджета на 4102,0 млн. рублей.



На 1 января 2016 года в доходную часть государственного бюджета Республики Саха (Якутия) поступило **собственных доходов** в сумме 102219,8 млн. рублей, что составляет 61,0% от общей суммы доходов бюджета.



В собственных доходах бюджета основную долю составили **налоговые доходы** (90,3%), которые исполнены в сумме 92291,3 млн. рублей или 98,1% от уточненного бюджета и 120,8% к соответствующему периоду прошлого года.

В разрезе основных источников налоговых доходов по состоянию на 1 января 2016 года фактическое исполнение составило:

- по налогу на прибыль 34021,1 млн. рублей (84,0% от уточненных бюджетных назначений и 101,7% к соответствующему периоду прошлого года);

- по налогу на доходы физических лиц – 18439,5 млн. рублей (97,5% от уточненных бюджетных назначений и 106,6 % к соответствующему периоду прошлого года);

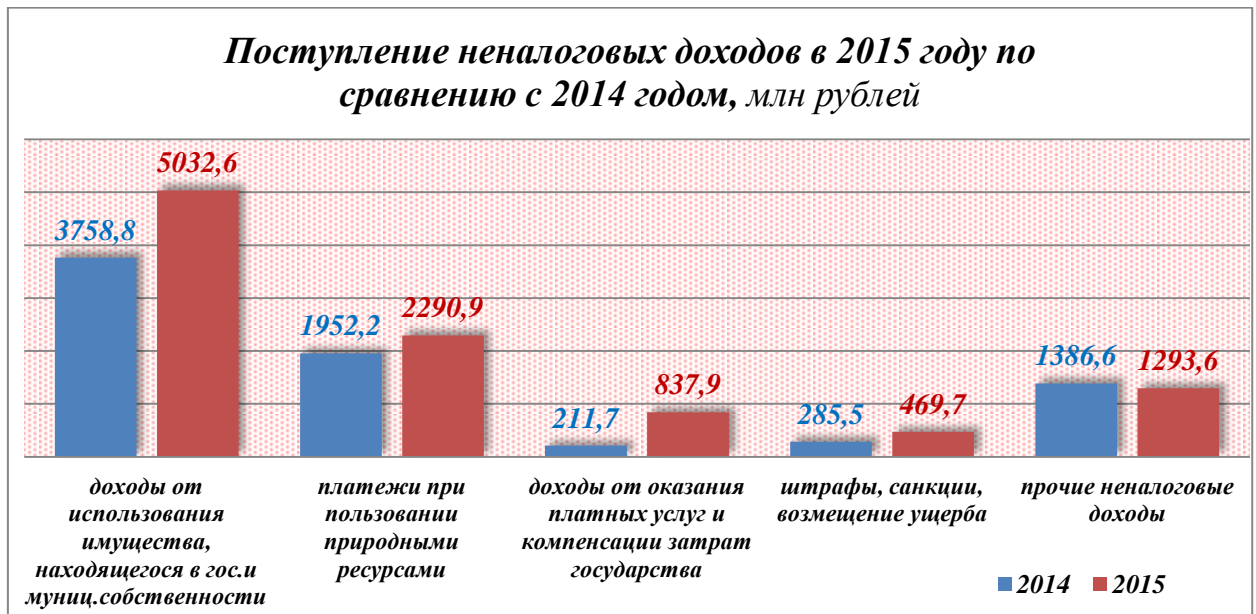
- по налогу на товары (работы, услуги), реализуемые на территории РФ – 2410,5 млн. рублей (100,4% от уточненных бюджетных назначений и 105,5% к соответствующему периоду прошлого года);

- по налогу на имущество – 12957,8 млн. руб. (105,3% от уточненных бюджетных назначений и 135,3% к соответствующему периоду прошлого года);

- по налогам, сборам и регулярным платежам за пользование природными ресурсами – 24395,8 млн. рублей (122,3% от уточненных бюджетных назначений и 177,5% к соответствующему периоду прошлого года).



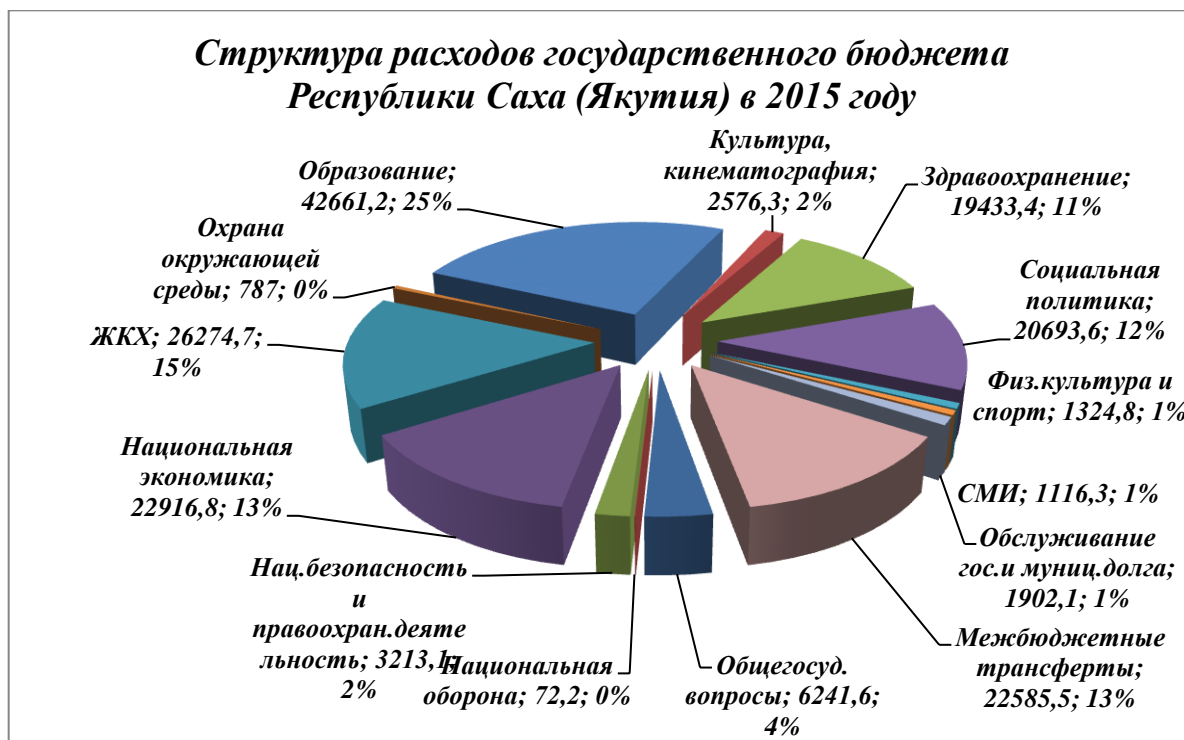
Поступление **неналоговых доходов** составили на 1 января 2016 года 9928,5 млн. рублей или 98,2% от уточненного бюджета и 120,5% к соответствующему периоду прошлого года.



В структуре неналоговых доходов наибольшая доля поступлений приходится на доходы от использования имущества, находящегося в государственной и муниципальной собственности (50,7%), платежи при пользовании природными ресурсами (23,1%) и прочие неналоговые доходы (13,0%).

**Безвозмездные поступления** составили 65476,9 млн. рублей или 39,0% от общей суммы доходов бюджета.

По расходной части государственного бюджета Республики Саха (Якутия) **расходы на социально-культурную сферу** (образование, культуру, кинематографию, средства массовой информации, здравоохранение, спорт, социальную политику) произведены в 2015 году в сумме 87805,6 млн. рублей, что составило 51,1% всех расходов государственного бюджета Республики Саха (Якутия).



На поддержку ряда отраслей **национальной экономики** (топливо и энергетика, воспроизводство минерально-сырьевой базы, сельское хозяйство и рыболовство, водные ресурсы, лесное хозяйство, транспорт, связь и информатика) было направлено в 2015 году 22916,8 млн. рублей или 13,3% в общей сумме расходов.

Расходы **на правоохранительную деятельность**, обеспечение противопожарной безопасности, предупреждение и ликвидацию последствий чрезвычайных ситуаций и стихийных бедствий, **национальную оборону** занимают 1,9% в структуре расходов. На эти цели расходы государственного бюджета составили 3285,3 млн. рублей.

Расходы по разделу «**Общегосударственные вопросы**» произведены в сумме 6241,6 млн. рублей, что составило 3,6% в структуре расходов.

Расходы **на жилищно-коммунальное хозяйство** в общей структуре расходов составили 15,3% или 26274,7 млн. рублей.

**На охрану окружающей среды** расходы составили 787,0 млн. рублей или 0,45%.

Аналитическое управление  
03.02.2016 г.

По данным Министерства финансов РС(Я)

**Исполнение государственного бюджета Республики Саха (Якутия)  
на 1 января 2016 г.**

**Доходы**

млн. рублей

	исполнено на 1.01.2015 г.	уточненный бюджет на 2015 год	исполнено на 1.01.2016 г.	% исп.	
				к уточн. плану	к прошл. году
<b>1. Собственные доходы, всего</b>	<b>83985,5</b>	<b>102855,7</b>	<b>102219,8</b>	<b>99,4</b>	<b>121,7</b>
<b>1.1 Налоговые доходы</b>	<b>76379,0</b>	<b>94110,3</b>	<b>92291,3</b>	<b>98,1</b>	<b>120,8</b>
Налоги на прибыль, доходы	50746,7	59392,4	52460,6	88,3	103,4
налог на прибыль	33450,3	40487,5	34021,1	84,0	101,7
налог на доходы физ. лиц	17296,4	18904,9	18439,5	97,5	106,6
Налоги на товары и услуги	2285,3	2401,0	2410,5	100,4	105,5
Налоги на имущество	9578,3	12304,4	12957,8	105,3	135,3
Налоги, сборы и регулярные платежи за пользование природными ресурсами	13747,2	19951,7	24395,8	122,3	177,5
Государственная пошлина	21	60,5	66,4	109,8	в 3,2 р.
Задолженность и перерасчеты по отмененным налогам	0,5	0,3	0,2	66,7	40,0
<b>1.2 Неналоговые доходы</b>	<b>7606,5</b>	<b>8745,4</b>	<b>9928,5</b>	<b>113,5</b>	<b>130,5</b>
Доходы от использования имущества, находящегося в государственной и муниципальной собственности	3758,8	3937,9	5032,6	127,8	133,9
Платежи при пользовании природными ресурсами	1952,2	2452,2	2290,9	93,4	117,3
Доходы от оказания платных услуг и компенсации затрат государства	211,7	764,0	837,9	109,7	в 4,0 р.
Доходы от продажи материальных и нематериальных активов	11,7	3,4	3,8	111,8	32,5
Штрафы, санкции, возмещение ущерба	285,5	297,6	469,7	157,8	164,5
Прочие неналоговые доходы	1386,6	1290,3	1293,6	100,3	93,3
Доходы от возврата остатков субсидий и субвенций прошлых лет					
Возврат остатков субсидий и субвенций					
<b>2. Безвозмездные поступления</b>	<b>71230,6</b>	<b>68497,9</b>	<b>65476,9</b>	<b>95,6</b>	<b>91,9</b>
<b>Всего доходов</b>	<b>155216,1</b>	<b>171353,6</b>	<b>167696,7</b>	<b>97,9</b>	<b>108,0</b>

## Исполнение государственного бюджета Республики Саха (Якутия) на 1 января 2016 г.

### Расходы

млн. рублей

	исполнено на 1.01.2015 г.	уточненный бюджет на 2015 год	исполнено на 1.01.2016 г.	% исп.	
				к уточн. плану	к прошл. году
<b>В с е г о</b>	<b>158853,3</b>	<b>179163,6</b>	<b>171798,7</b>	<b>95,9</b>	<b>108,1</b>
<b>Общегосударственные вопросы</b>	<b>6469,9</b>	<b>9918,7</b>	<b>6241,6</b>	<b>62,9</b>	<b>96,5</b>
<b>Национальная оборона</b>	<b>63,8</b>	<b>66,3</b>	<b>72,2</b>	<b>108,9</b>	<b>113,2</b>
<b>Национальная безопасность и правоохранительная деятельность</b>	<b>3963,3</b>	<b>3012,7</b>	<b>3213,1</b>	<b>106,7</b>	<b>81,1</b>
<b>Национальная экономика</b>	<b>18851</b>	<b>23927,4</b>	<b>22916,8</b>	<b>95,8</b>	<b>121,6</b>
Топливо-энергетический комплекс	578,8	979,3	575,7	58,8	99,5
Воспроизводство минерально-сырьевой базы	192,4	143,7	143,7	100,0	74,7
Сельское хозяйство и рыболовство	8099,8	9630,9	9494,1	98,6	117,2
Водные ресурсы	219,3	301,3	305,4	101,4	139,3
Лесное хозяйство	1482,8	1180,4	1266,8	107,3	85,4
Транспорт	1125,6	3351,0	3394,8	101,3	в 3,0 р.
Дорожное хозяйство	4683,8	5439,6	5010,2	92,1	107,0
Связь и информатика	550,3	518,0	515,1	99,4	93,6
<b>Жилищно-коммунальное хозяйство</b>	<b>25031,5</b>	<b>29018,4</b>	<b>26274,7</b>	<b>90,5</b>	105,0
<b>Охрана окружающей среды</b>	<b>840,2</b>	<b>805,1</b>	<b>787</b>	<b>97,8</b>	93,7
<b>Образование</b>	<b>39611,4</b>	<b>42089,3</b>	<b>42661,2</b>	<b>101,4</b>	107,7
Дошкольное образование	7687,3	8972,7	9287,5	103,5	120,8
Общее образование	26459,4	27367,0	27637,9	101,0	104,5
Среднее профессиональное образование	3900,2	3991,1	4164,7	104,3	106,8
Профессиональная подготовка, переподготовка и повышение квалификации	86,3	105,2	105,5	100,3	122,2
Высшее профессиональное образование	425,5	666,1	450,1	67,6	105,8
Молодежная политика и оздоровление детей	549,7	506,8	502,9	99,2	91,5
<b>Культура, кинематография</b>	<b>2764,3</b>	<b>2296,4</b>	<b>2576,3</b>	<b>112,2</b>	93,2
Культура	2522,8	1991,2	2238	112,4	88,7
Кинематография	59,7	109,8	115,5	105,2	193,5
<b>Здравоохранение</b>	<b>17150,2</b>	<b>20258,9</b>	<b>19433,4</b>	<b>95,9</b>	113,3
Стационарная медицинская помощь	3136,8	2978,6	2712,7	91,1	86,5
Амбулаторная помощь	268,7	1016,8	881,9	86,7	в 3,3 р.
Медицинская помощь в дневных стационарах		55,2	55,3	100,2	-
Скорая медицинская помощь	6,8	125,4	137,3	109,5	в 20,2 р.

Санаторно-оздоровительная помощь	256,2	877,7	880,5	100,3	в 3,4 р.
Заготовка, переработка, хранение и обеспечение безопасности донорской крови и ее компонентов	343,3	359,9	343,5	95,4	100,1
Санитарно-эпидемиологическое благополучие	3,2	3,1	2,8	90,3	87,5
<b>Социальная политика</b>	<b>19410,5</b>	<b>20743,9</b>	<b>20693,6</b>	<b>99,8</b>	<b>106,6</b>
Пенсионное обеспечение	1563,2	1701,7	1854,1	109,0	118,6
Социальное обслуживание населения	3277,3	3345,5	3255,2	97,3	99,3
Социальное обеспечение населения	12276,1	12776,3	12818,3	100,3	104,4
Охрана семьи и детства	1902,5	2486,8	2341,4	94,2	123,1
<b>Физическая культура и спорт</b>	<b>1664,2</b>	<b>1445,8</b>	<b>1324,8</b>	<b>91,6</b>	<b>79,6</b>
Физическая культура	75,7	79,9	76,1	95,2	100,5
Массовый спорт	943,7	756,3	629,8	83,3	66,7
Спорт высших достижений	580,6	524,1	530,8	101,3	91,4
<b>Средства массовой информации</b>	<b>1018,5</b>	<b>1108,5</b>	<b>1116,3</b>	<b>100,7</b>	<b>109,6</b>
Телевидение и радиовещание	525	624,0	628,5	100,7	119,7
Периодическая печать и издательства	413,4	430,9	434,1	100,7	105,0
<b>Обслуживание государственного и муниципального долга</b>	<b>1405,9</b>	<b>1960,7</b>	<b>1902,1</b>	<b>97,0</b>	<b>135,3</b>
<b>Межбюджетные трансферты</b>	<b>20608,5</b>	<b>22511,5</b>	<b>22585,5</b>	<b>100,3</b>	<b>109,6</b>
<b>Дефицит/профицит (-/+)</b>	<b>-3637,2</b>	<b>-7810,0</b>	<b>-4102</b>	<b>х</b>	<b>х</b>